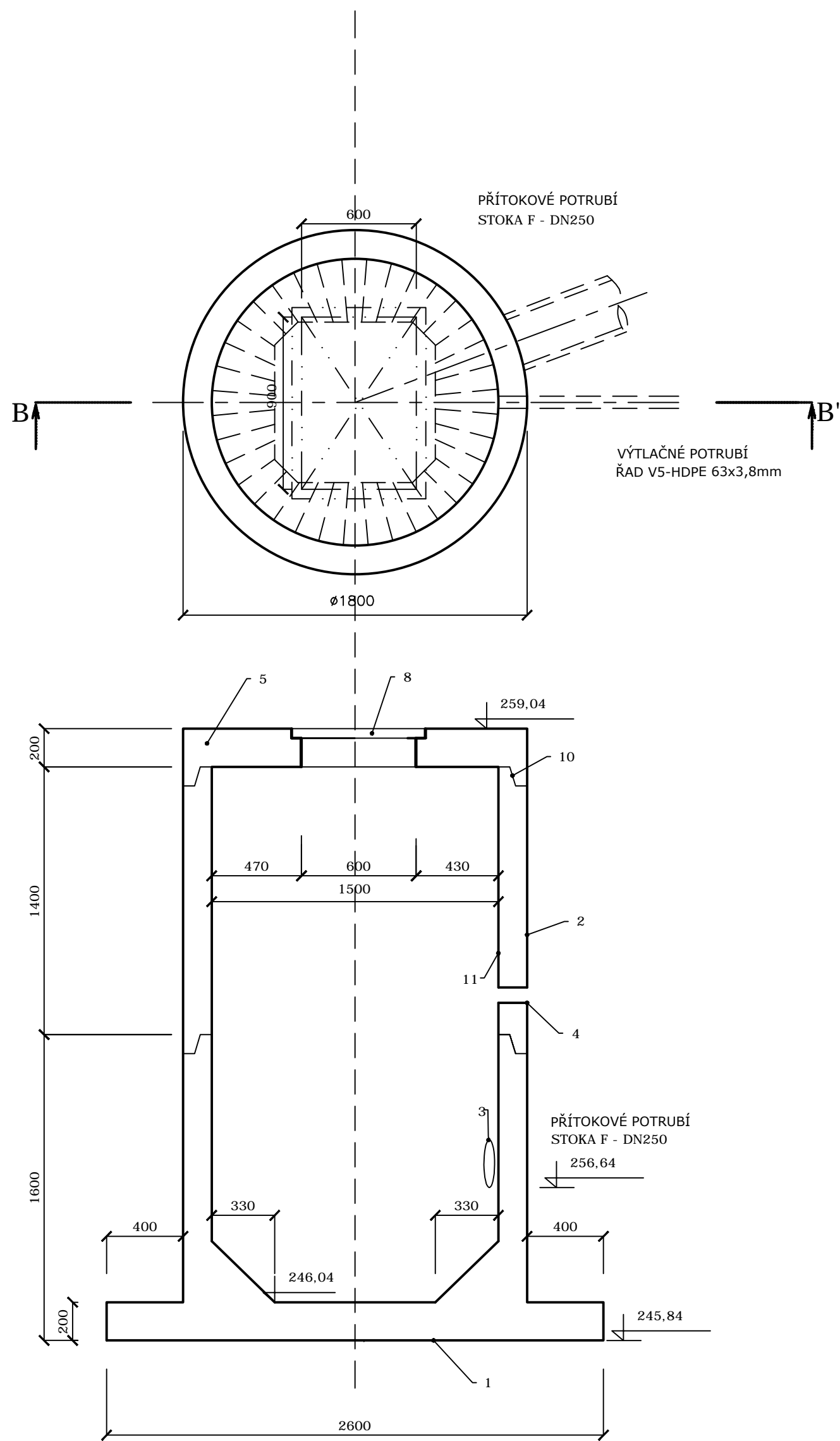


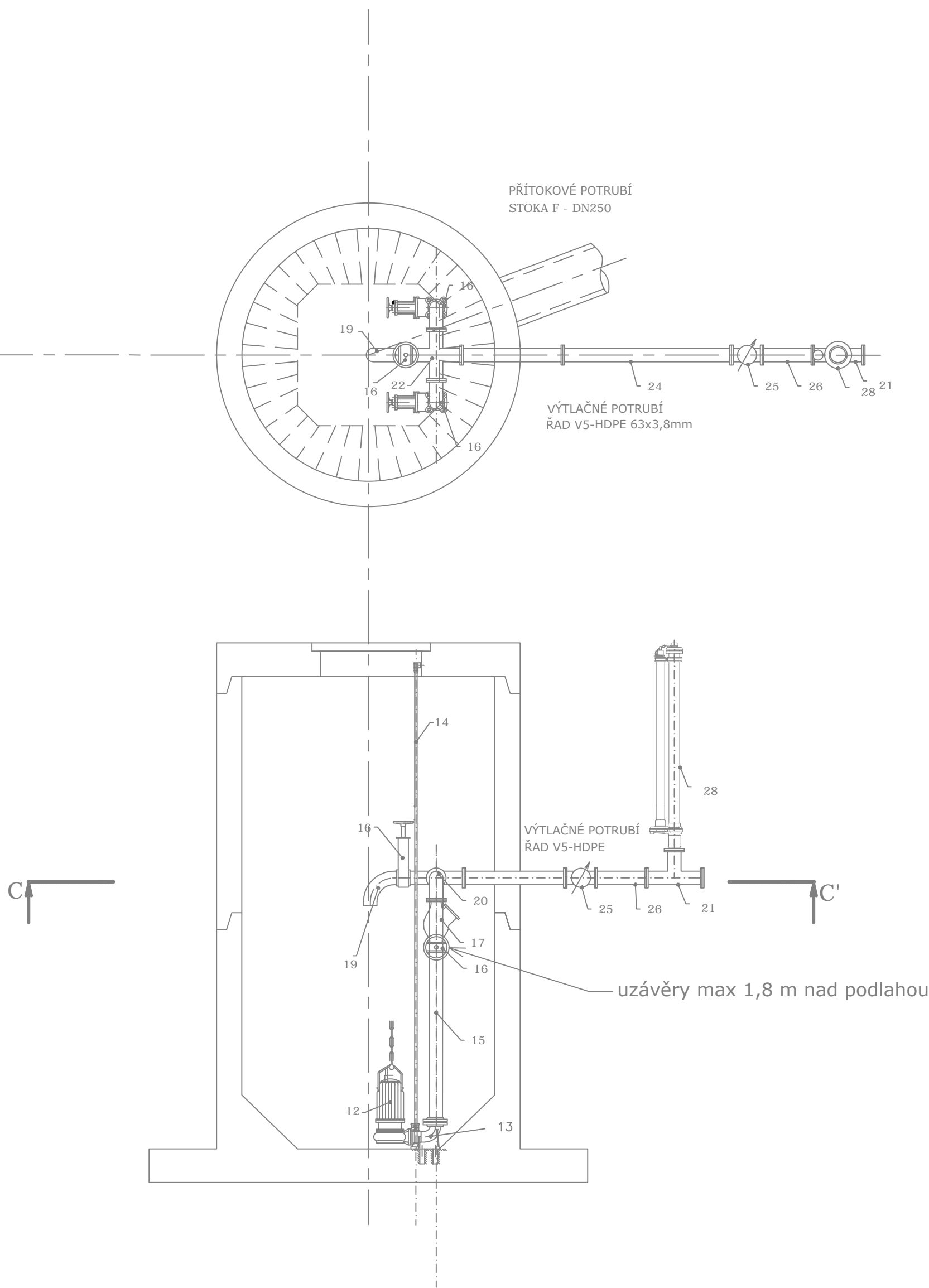
STAVEBNÍ ČÁST

ŘEZ A-A'



TECHNOLOGICKÁ ČÁST

ŘEZ A-A'



LEGENDA

- STAVEBNÍ ČÁST
- 1 - ČERPAČÍ JÍMKA - železobetonová prefabrikovaná konstrukce, průměr vnitřní 2500 mm/vnější 2800 mm (VÝŠKA 2400 mm)
 - 2 - NÁSTAVBOVÝ PRSTENEC - železobetonová prefabrikovaná konstrukce, průměr vnitřní 2500 mm/vnější 2800 mm (VÝŠKA 2400 mm)
 - 3 - PŘÍTOKOVÉ POTRUBÍ PVC U DN 250
 - 4 - VÝTLAČNÉ POTRUBÍ HDPE 90x5,4 mm
 - 5 - VÍKO S PROSTUPY (PRO POJEZD) - železobetonový prefabrikát se dvěma otvory 600x600 mm a 600x1200 mm, vnější průměr 2800 mm
 - 6 - NEBSAZENO
 - 7 - POKLOP UZAMYKATELNÝ LITINOVÝ S ODVĚTRÁNÍM 600x600 mm
 - 8 - POKLOP UZAMYKATELNÝ 1200x600 mm (ALTERNATIVNĚ 2KS 600x600 mm)
 - 9 - VÝSUVNÝ NEREZOVÝ ŽEBŘÍK SE STUPADLY S PROTISKLUZOVOU ÚPRAVOU
 - 10 - SPÁRA TĚSNĚNÁ JAZÝČKOVÝM TĚSNĚNÍM
 - 11 - VNITŘNÍ NÁTĚR - hydroizolační malta na bázi cementu pro betonové povrchy, max.granulometrie 0,63 mm, 1 - 1,5 kg/m2 (ŠEDÁ)

TECHNOLOGICKÁ ČÁST

- 12 - PONORNÉ KALOVÉ ČERPADLO - návrhový průtok 2,7-4,2 l/s, dopravní výška 6,64-12,1 m, jmenovitý výkon/proud 1,5 kW/3,6 A
- 13 - PATKOVÉ KOLENO S UCHYCENÍM ČERPADLA
- 14 - VODÍČÍ TYČE ČERPADLA (NEREZOVÁ OCEĽ)
- 15 - VÝTLAČNÉ POTRUBÍ DN 50
- 16 - DESKOVÉ ŠOUPÁTKO BEZPŘÍRUBOVÉ DN 80,PN10 S NESTOUPAVÝM VŘETENEM
- 17 - ZPĚTNÝ VENTIL S KOULÍ DN 50
- 18 - ZAVZDUŠŇOVACÍ VENTIL PRO ODPADNÍ VODU DN50, PŘÍKONNOST NEREZ
- 19 - VYPUSŤOVACÍ VÝTLAK DO JÍMKY ČS - KOLENO 90° DN 50
- 20 - KOLENO PŘÍRUBOVÉ DN 50
- 21 - T-KUS PŘÍRUBOVÝ DN 50
- 22 - KŘÍŽ PŘÍRUBOVÝ DN 50
- 23 - PATKA PRO ZDVIHACÍ ZAŘÍZENÍ (POLOHU UPŘESNIT DLE DÉLKY VYLOŽENÍ)
- 24 - TP 50-1000 (UKLIDŇOVACÍ KUS PŘED PŘÍKONNOSTÍ)
- 25 - MAGNETICKO-INDUKČNÍ PŘÍKONNOST DN50 VARIANTA PRO ZÁSYP
- 26 - TP 50-300 (UKLIDŇOVACÍ KUS ZA PŘÍKONNOSTÍ)
- 27 - BEZP. PŘELIV-DN 250, PŘÍRUB. KOLENO + LT VTOK
- 28 - PROPLACHOVACÍ SOUPRAVA DN 50

POZNÁMKA:

ZDVIHACÍ ZAŘÍZENÍ BUDE ULOŽENO U PROVOZOVATELE

Vypracoval:	Roman Pesek, DiS.		
Kontroloval:	Bc. David Šavelka		
Odpovědný projektant:	Ing. Martin Soudek, Ph.D.		
Kraj:	PARDUBICKÝ	Ob. / Mě. ú.:	CHRUĐIM
Investor:	Město Chrudim	Místo stavby:	MEDLEŠICE
Název akce:		Datum :	08/2020
		Číslo zakázky :	
		Stupeň :	DPS
		Formát:	8 x A4
		Mřítko:	1:25
Název výkresu:	SO 01 ČERPAČÍ STANICE ČS5 - STAVEBNÍ ČÁST	Číslo výkresu:	D.1.1.6.5
TENTO VÝKRES A JEHO PŘÍLOHY JSOU NAŠÍM DUŠEVNÍM VLASTNICTVÍM, NESMÍ BÝT BEZ NAŠEHO PŘEDCHOZÍHO PÍSEMNÉHO SOUHLASU KOPÍROVÁNY, ROZMNOŽOVÁNY ANI ZPŘÍSTUPNĚNY JINÝM OSOBÁM NEBO FIRMÁM			